

SCHNEIDER ELECTRIC

DM1A-013 KUMANDA SEMASI

DM1A-013 CONTROL DIAGRAMS

CUSTOMER :

KULLANICI / USER :

ORDER NO :

KULLANICI NO / USER NO :

The technical information contained in this document is the exclusive property of Schneider Electric and cannot be used, or disclosed, to third parties of any kind without its written consent. Only those drawings and documents that are specifically identified as such in the title block are in open position, drawn out with operating mechanism discharged and all power sources off.

Bu resimdeki bilgiler SCHNEIDER ELEKTRİK'in malidir. Yazılı izin olmadan çoğaltılamaz ve kullanılamaz. Bu resimlere göre imal edilen parçalar SCHNEIDER ELEKTRİK'in izni olmaksızın üçüncü kişilere gösterilemez ve açıklanamaz. Ve diğer kaynaklar devre dışı bırakılarak değiştirilmemelidir.

Rev	Tarih / Date	Değişiklik / Modification	Çizen / Drawn	Kontrol / Checked	Onay / Approved	Arsiv / Archive
S	03-05-2012	SIGORTA DEG. / FUSE MODIF.	ECA		MEM	CEC
R	26-01-2011	GENEL DEG. / GENERAL MODIF.	EAK		MEM	TAA
Q	30-09-2009	MALZEME DEG. / EQUIPMENT MOD.	ECA		MEM	TAA
P	06-08-2009	*TLP TANIM DEGISTI	MEM		MEM	TAA
O	08-07-2009	SEPAM KAPAMA / SEPAM CLOSING	ECA		ECA	MEM
N	13-03-2009	KESICI KONTAK / C.B. CONTACT	ECA		ECA	MEM
M	16-10-2008	MALZEME DEG. / EQUIPMENT MODIF.	EAK		EAK	MEM
L	23-07-2008	GENEL DEG. / GENERAL MODIF.	EAK		EAK	MEM
K	29-01-2007	GENEL DEG. / GENERAL MODIF.	MEC		MEC	MEM
A	18-02-2004	İlk Yayın / First issue	ZAY		ZAY	CEC

DM1A-013 KUMANDA SEMASI
DM1A-013 CONTROL DIAGRAMS



Hücre Tipi
Cubicle Type
SM6-36

Schneider
Electric

Unite / Department
REU

DM1A-013

Index
Rev
S

Sayfa
Sheet
001

1 2 3 4 5 6 7 8 9 10

Sayfa Sheet	Tanımlama Designation	Değişiklik Indisi Revision										Sayfa Sheet	Tanımlama Designation	Değişiklik Indisi Revision									
		A	K	L	M	N	O	P	Q	R	S												

001	KAPAK SAYFASI / COVER PAGE	A	K	L	M	N	O	P	Q	R	S													
002	İNDEKS SAYFASI / SUMMARY PAGE	R	S																					
003	SYMBOLS / SEMBOLLER	R																						
004	KORUMA DEVRESİ / PROTECTION CIRCUIT	A	B	C	D	E	N	P	R															
005	YARDIMCI GERİLİM / AUXILIARY SUPPLY	A	B	C	L	M	R																	
006	KESİCİ KONTROL / C.B. CONTROL	A	B	C	I	N	O	R																
007	KESİCİ YARDIMCI KONTAKLARI / C.B. AUXILIARY CONTACTS	A	B	E	I	L	N	O	R															
008	SEPAM MES114 G/Ç KARTI / SEPAM MES114 I/O CARD	A	B	C	I	O	R																	
009	SINYALİZASYON / SIGNALLING	A	B	E	R																			
010	AG DOLAP ÖN GÖRÜNÜŞÜ / LV PANEL FRONT VIEW	A	B	N	R																			
011	MALZEME LİSTESİ / EQUIPMENT LIST	S																						
012	Terminal Strip: CNA / CNA - 1/1	Q	R																					

A

A

B

B

C

C

D

D

Bu resimdeki bilgiler SCHNEIDER ELEKTRİK'in malıdır. Yazılı izin olmadan çoğaltılamaz ve kullanılamaz. Bu resime göre imal edilen parça SCHNEIDER ELEKTRİK'in izni olmaksızın üçüncü kişilere gösterilemez ve açıklanamaz. Diğer şirketlerin benzeri cihazlar çekimce altında, yerli mekânımızda bosta, ve diğer kaynakları devre dışı bırakarak gösterilmiştir.

Arsiv
Archive

İÇİNDEKİLER
SUMMARY PAGE

DM1A-013 KUMANDA SEMASI
DM1A-013 CONTROL DIAGRAMS



DM1A-013

Hücre Tipi
Cubicle Type
SM6-36

Indis
Rev
S

Sayfa
Sheet
002

The technical information contained in this document is the exclusive property of Schneider Electric and cannot be used, or disclosed, to third parties of any kind without its written consent. Only those drawings and parts of drawings that are specifically identified as being for information purposes and not for manufacturing are in open position, drawn out with operating mechanism disengaged and all power sources off.

Bu resimdeki bilgiler SCHNEIDER ELEKTRİK'in malidir. Yazılı izin olmadan çoğaltılamaz ve kullanılamaz. Bu resme göre imal edilen parçalar SCHNEIDER ELEKTRİK'in izni olmaksızın üçüncü kişilere gösterilemez ve açıklanamaz. Sadece bilgilendirme amaçlı olarak gösterilmiş olan parçaların mekanizmaları çalışır durumda değildir.

IEC SYMBOL IEC SEMBOL	DESCRIPTION TANIM
(K)	INSTANTANEOUS COIL & CONTACTOR RELAY KONTAKTOR VEYA RÖLE BOBİNİ
(R)	HEATING RESISTOR ISITICI DİRENÇ
(P)	MEASURING DEVICE ÖLÇÜ ALETİ
(SEPAM GIRIS)	PROTECTION RELAY INPUT SEPAM GIRIS
(V)	DIODE DİOD
(H)	VOLTAGE LED LAMP GERİLİM GÖSTERGESİ
(S)	THERMOSTAT / HYGROSTAT TERMOSTAT / HİDROSTAD
(H)	INDICATOR TUNGSTEN, NEON,LED SİNYAL LAMBASI TUNGSTEN, NEON,LED
(K)	ON DELAY TIMER (TON) ZAMAN RÖLESİ ÇEKMEDE GECİKMELİ
(K)	OFF DELAY TIMER (TOF) ZAMAN RÖLESİ BIRAKMADA GECİKMELİ
(T)	TRANSDUSER TRANSDUSER

IEC SYMBOL IEC SEMBOL	DESCRIPTION TANIM
(K)	BISTABLE RELAY İKİ DURUMLU RÖLE
(AÇIK KONTAK)	MAKE CONTACT AÇIK KONTAK
(KAPALI KONTAK)	BREAK CONTACT KAPALI KONTAK
(ENVERSÖR KONTAK)	CHANGE OVER BREAK CONTACT ENVERSÖR KONTAK
(S)	PUSH BUTTON N/O BUTON N/A
(S)	PUSH BUTTON N/C BUTON N/K
(S)	2 POSITION TURN SWITCH N/O 2 POZİSYONLU SEÇİCİ ANAHTAR N/A
(S)	3 POSITION TURN SWITCH N/O 3 POZİSYONLU SEÇİCİ ANAHTAR N/A
(S)	TNC SWITCH TNC ANAHTAR
(OG AYIRMA KONTAGI)	HV DISCONNECTING OG AYIRMA KONTAGI
(X)	MULTIPIN CONNECTOR ÇOKLU KONNEKTÖR
(U)	DC/AC CONVERTER DA/AA ÇEVİRİCİ

IEC SYMBOL IEC SEMBOL	DESCRIPTION TANIM
(Q)	HV EARTHING SWITCH OG TOPRAKLAMA AYIRICISI
(Q)	HV CIRCUIT BREAKER OG KESİCİ
(S)	LIMIT SWITCH MAKE CONTACT SINIR ANAHTAR NA
(S)	LIMIT SWITCH BREAK CONTACT SINIR ANAHTAR NK
(Q)	HV CONTACTOR OG. KONTAKTOR
(Q)	LV CIRCUIT BREAKER AG. DEVRE KESİCİ
(Q)	THERMAL/MAGNETIC CIRCUIT BREAKER TERMİK MAGNETİK DEVRE KESİCİ
(KABLO GIRIS / ÇIKIS)	CABLE KABLO GIRIS / ÇIKIS
(F)	SURGE ARRESTER PARAFUDR
(MEKANİK KILITLEME)	MECHANICAL INTERLOCK MEKANİK KILITLEME
(ELEKTRİKSEL KILITLEME)	ELECTRICAL INTERLOCK ELEKTRİKSEL KILITLEME
(U)	DC/DC CONVERTER DA/DA ÇEVİRİCİ

IEC SYMBOL IEC SEMBOL	DESCRIPTION TANIM
(F)	FUSE OG SIGORTA
(T)	RESIDUAL CURRENT KAÇAK AKIM SENSÖRÜ
(T)	CURRENT TRANSFORMER AKIM TRANSFORMATÖRÜ
(X)	TEST BOX TEST KUTUSU
(X)	TERMINAL KLEMENS
(KORUMA TOPRAKLAMASI)	PROTECTIVE EARTH KORUMA TOPRAKLAMASI
(TOPRAKLAMA)	EARTH-GROUND TOPRAKLAMA
(FONKSİYONEL CİHAZ)	FUNCTIONAL EQUIPMENT FONKSİYONEL CİHAZ
(T)	VOLTAGE TRANSFORMER GERİLİM TRANSFORMATÖRÜ
(X)	TEST TERMINAL TEST KLEMENSİ
(H)	HORN KORNA

SYMBOLS
SEMBOLLER

DM1A-013 KUMANDA SEMASI
DM1A-013 CONTROL DIAGRAMS



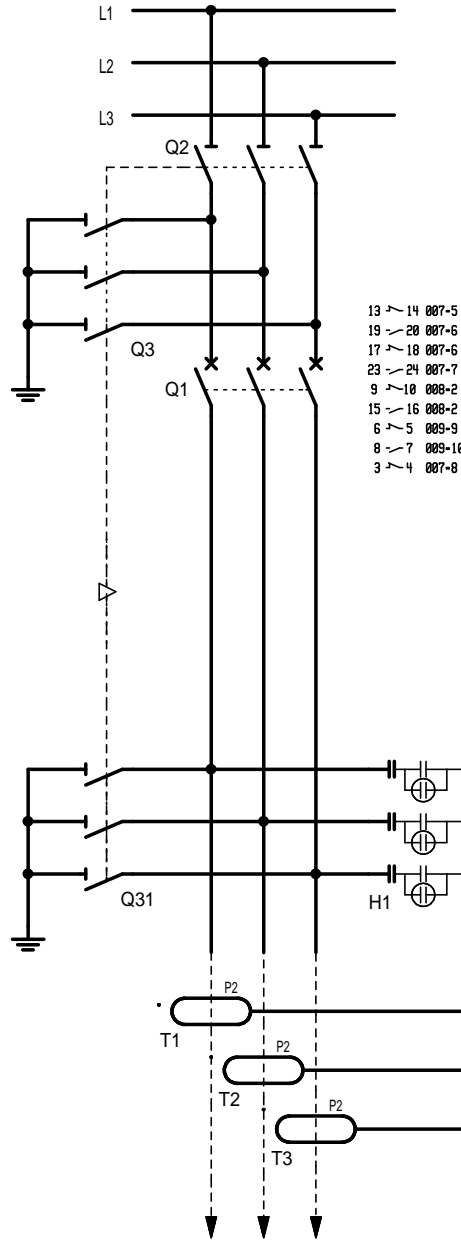
DM1A-013

Hücre Tipi Cubicle Type SM6-36	İndis Rev R	Sayfa Sheet 003
--------------------------------------	-------------------	-----------------------

Rev	Tarih	Değişiklik / Modification	EAK	Ind.	Tarih	Değişiklik / Modification	Cizim
R	26-01-2011	İlk Yayın / First Issue	EAK				

GÜÇ DEVRESİ

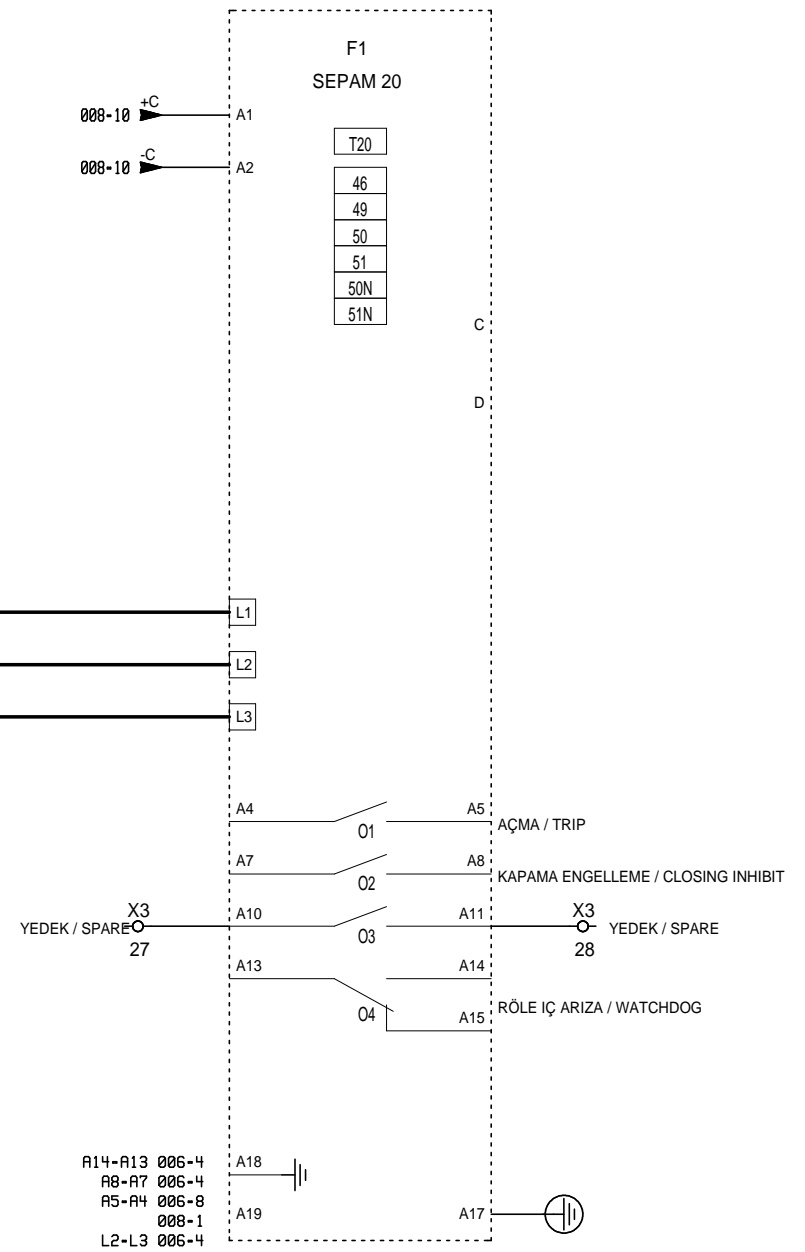
POWER CIRCUIT



- 13 / 14 007-5
- 19 / 20 007-6
- 17 / 18 007-6
- 23 / 24 007-7
- 9 / 10 008-2
- 15 / 16 008-2
- 6 / 5 009-9
- 8 / 7 009-10
- 3 / 4 007-8

KORUMA VE KONTROL

PROTECTION AND CONTROL



The technical information contained in this document is the exclusive property of Schneider Electric and cannot be used or disclosed to third parties of any kind without its written consent. Only those drawings and documents that are specifically mentioned in this document are in open position, drawn out with operating mechanism discharged and all power sources off.

Bu resimdeki bilgiler SCHNEIDER ELEKTRİK'in malıdır. Yazılı izin olmadan çoğaltılamaz ve kullanılamaz. Bu resme göre imal edilen parçalar SCHNEIDER ELEKTRİK'in izni olmaksızın üçüncü kişilere gösterilemez ve açıklanamaz. Yazılı izni alınmadan teknik çizimlerin, mekanik çizimlerin, montaj ve bakım çizimlerinin başka amaçlarla kullanılması yasaktır.

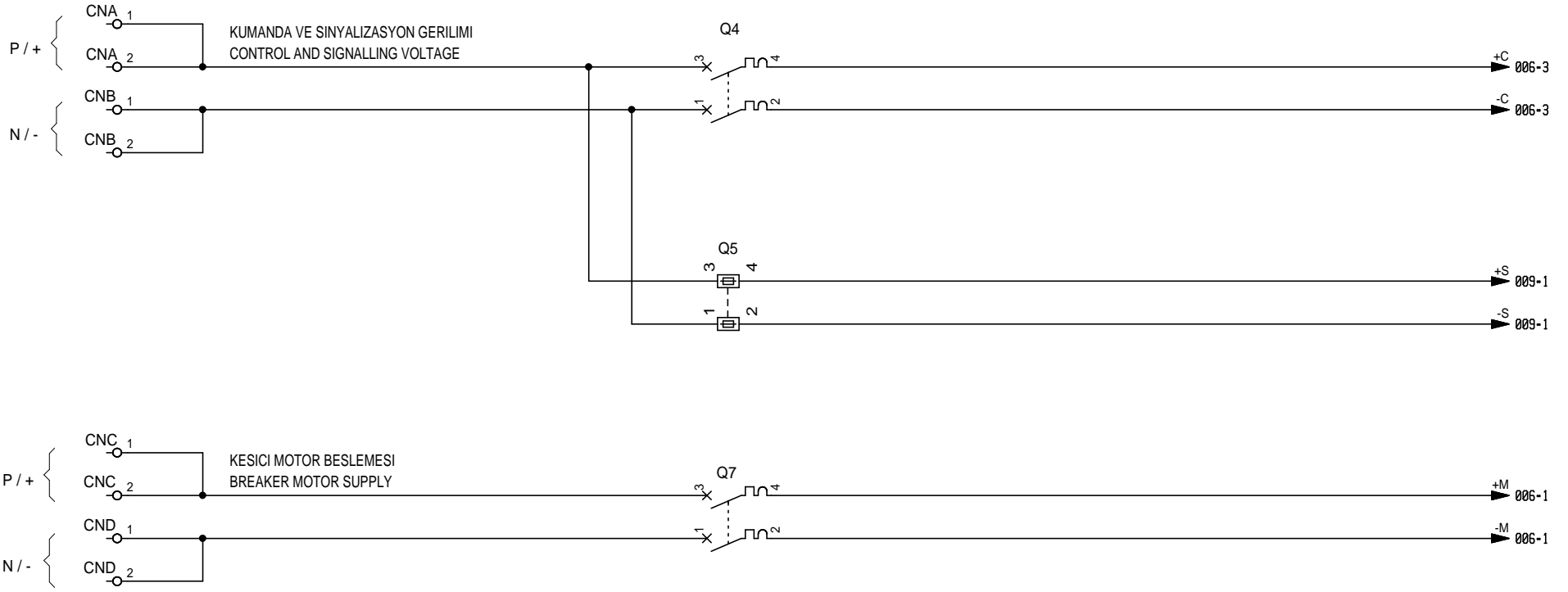
E	20-08-2004	İLK YAYIN / FIRST ISSUE	ZAY	R	26-01-2011	GENEL DEĞ. / GENERAL MODIF.	EAK
D	26-05-2004	İLK YAYIN / FIRST ISSUE	ZAY	P	07-08-2009	SEPAM ADI DEĞİSTİ	MEM
A	18-02-2004	İlk Yayın / First Issue	ZAY	N	13-03-2009	KESİCİ KONTAK / C.B. CONTACT	ECA
Ind. Rev	Tarih Date	Değişiklik / Modification	Çizen Drawn	İnd. Rev	Tarih Date	Değişiklik / Modification	Çizen Drawn

KORUMA DEVRESİ
PROTECTION CIRCUIT
DM1A-013 KUMANDA SEMASI
DM1A-013 CONTROL DIAGRAMS



DM1A-013		İndis Rev R	Sayfa Sheet 004
Hücre Tipi Cubicle Type SM6-36			

AG KESICILER
LV CIRCUIT BREAKER



The technical information contained in this document is the exclusive property of Schneider Electric and cannot be used or disclosed to third parties of any kind without its written consent. Only those drawings and documents that are specifically mentioned in this document are in open position, drawn out with operating mechanism discharged and all power sources off.

Bu resimdeki bilgiler SCHNEIDER ELEKTRİK'in malıdır. Yazılı izin olmadan çoğaltılamaz ve kullanılamaz. Bu resme göre imal edilen parça SCHNEIDER ELEKTRİK'in izni olmaksızın üçüncü kişilere gösterilemez ve açıklanamaz. Yalnız bu resimdeki bilgileri kullanarak yapılacak çalışmaların sorumluluğu kullanıcıya aittir. Diğer teknik çizimler ve kataloğün diğer sayfaları dikkate alınmalıdır.

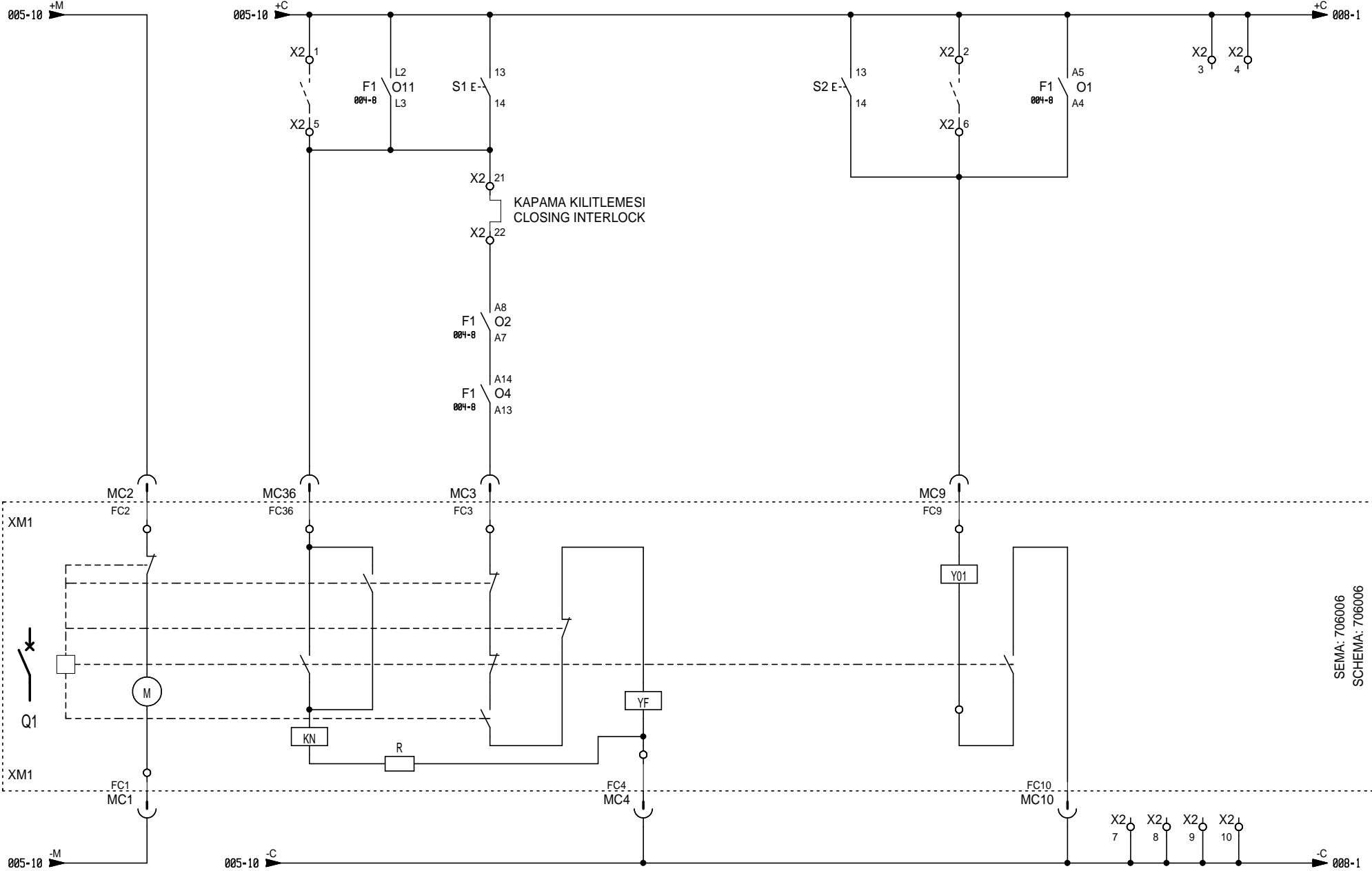
Ind. Rev	Tarih Date	Degisiklik / Modification	Cizen Drawn	Ind. Rev	Tarih Date	Degisiklik / Modification	Cizen Drawn
C	20-04-2004	GENEL DEGİSİKLIK	ZAY	R	26-01-2011	GENEL DEG. / GENERAL MODIF.	EAK
B	13-04-2004	GENEL DEGİSİKLIK	ZAY	M	16-10-2008	MALZEME DEG. / EQUIPMENT MODIF.	EAK
A	18-02-2004	İlk Yayın / First Issue	ZAY	L	23-07-2008	GENEL DEG. / GENERAL MODIF.	EAK

YARDIMCI GERILIM
AUXILIARY SUPPLY
DM1A-013 KUMANDA SEMASI
DM1A-013 CONTROL DIAGRAMS



DM1A-013		Indis Rev	Sayfa Sheet
Hücre Tipi Cubicle Type	SM6-36	R	005

YAY KURMA KAPAMA / CLOSING AÇMA / OPENING SEPAM AÇMA
 SPRING CHARGING UZAK / REMOTE SEPAM YAKIN / LOCAL YAKIN / LOCAL UZAK / REMOTE SEPAM TRIP



The technical information contained in this document is the exclusive property of Schneider Electric and cannot be used, or disclosed, to third parties of any kind without its written consent. Only those drawings and parts which are specifically identified as such are in open position, drawn out with operating mechanism discharged and all power sources off.

Bu resimdeki bilgiler SCHNEIDER ELEKTRİK'in malıdır. Yazılı izin olmadan çoğaltılamaz ve kullanılamaz. Bu resme göre imal edilen parçalar SCHNEIDER ELEKTRİK'in izni olmaksızın üçüncü kişilere gösterilemez ve uygulanamaz. Yazılı izni alınmadan başka bir şekilde bu belgeyi yayımlamak yasaktır. Bu belgeyi yayımlayanlar sorumludur.

I	19-07-2006	GENEL DEG. / GENERAL MODIF.	ECA	R	26-01-2011	GENEL DEG. / GENERAL MODIF.	EAK
C	20-04-2004	GENEL DEĞİŞİKLİK	ZAY	O	08-07-2009	SEPAM KAPAMA / SEPAM CLOSING	ECA
A	18-02-2004	İlk Yayın / First Issue	ZAY	N	13-03-2009	KESİCİ KONTAK / C.B. CONTACT	ECA
Ind. Rev	Tarih Date	Değişiklik / Modification	Cizen Drawn	Ind. Rev	Tarih Date	Değişiklik / Modification	Cizen Drawn

KESİCİ KONTROL
 C.B. CONTROL
 DM1A-013 KUMANDA SEMASI
 DM1A-013 CONTROL DIAGRAMS



DM1A-013		Indis Rev	Sayfa Sheet
Hücre Tipi Cubicle Type	SM6-36	R	006

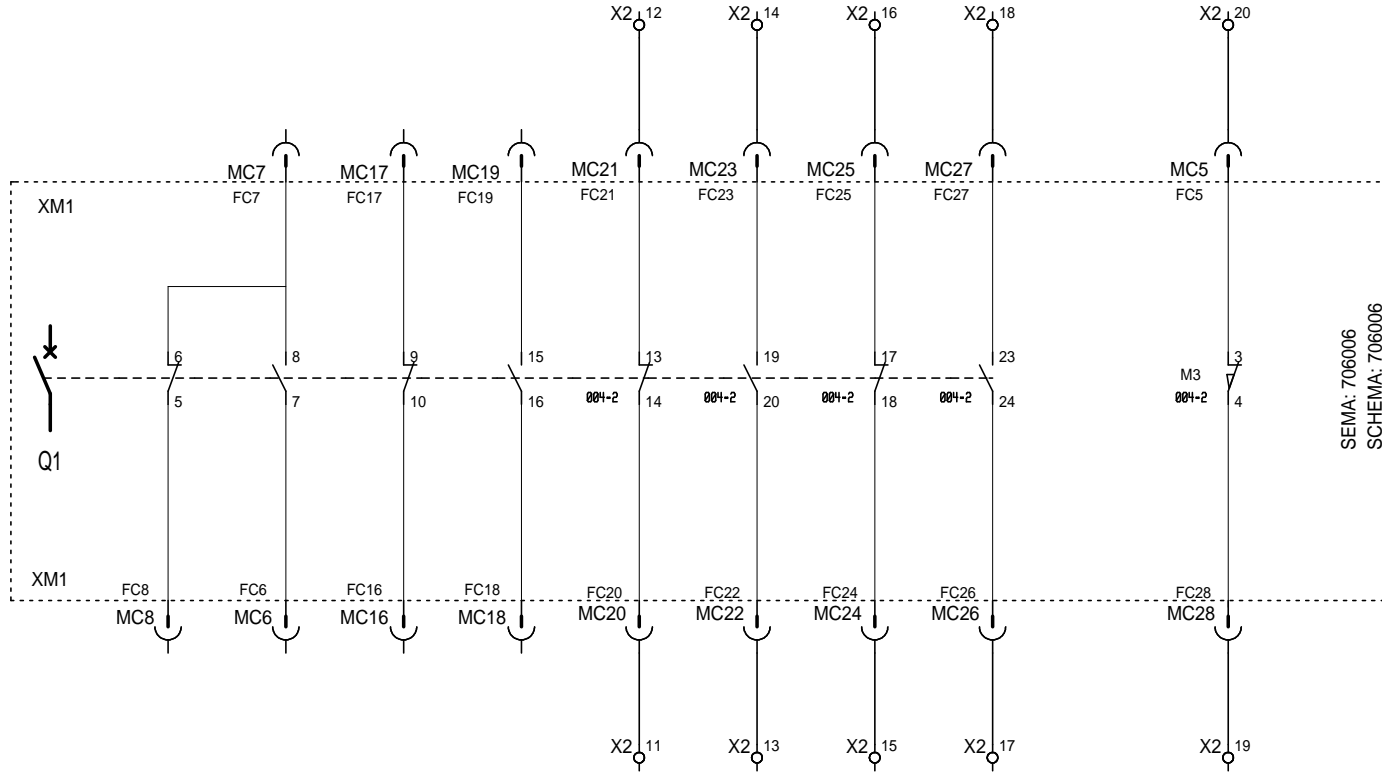
SEMA: 706006
 SCHEMA: 706006

KESICI YARDIMCI KONTAKLARI

MOTOR KURMA SONU KONTAGI

C.B. AUXILIARY CONTACTS

END OF CHARGING CONTACT



The technical information contained in this document is the exclusive property of Schneider Electric and cannot be used or disclosed to third parties of any kind without its written consent. Only those drawings and parts of drawings that are specifically identified as such are in open position, drawn out with operating mechanism discharged and all power sources off.

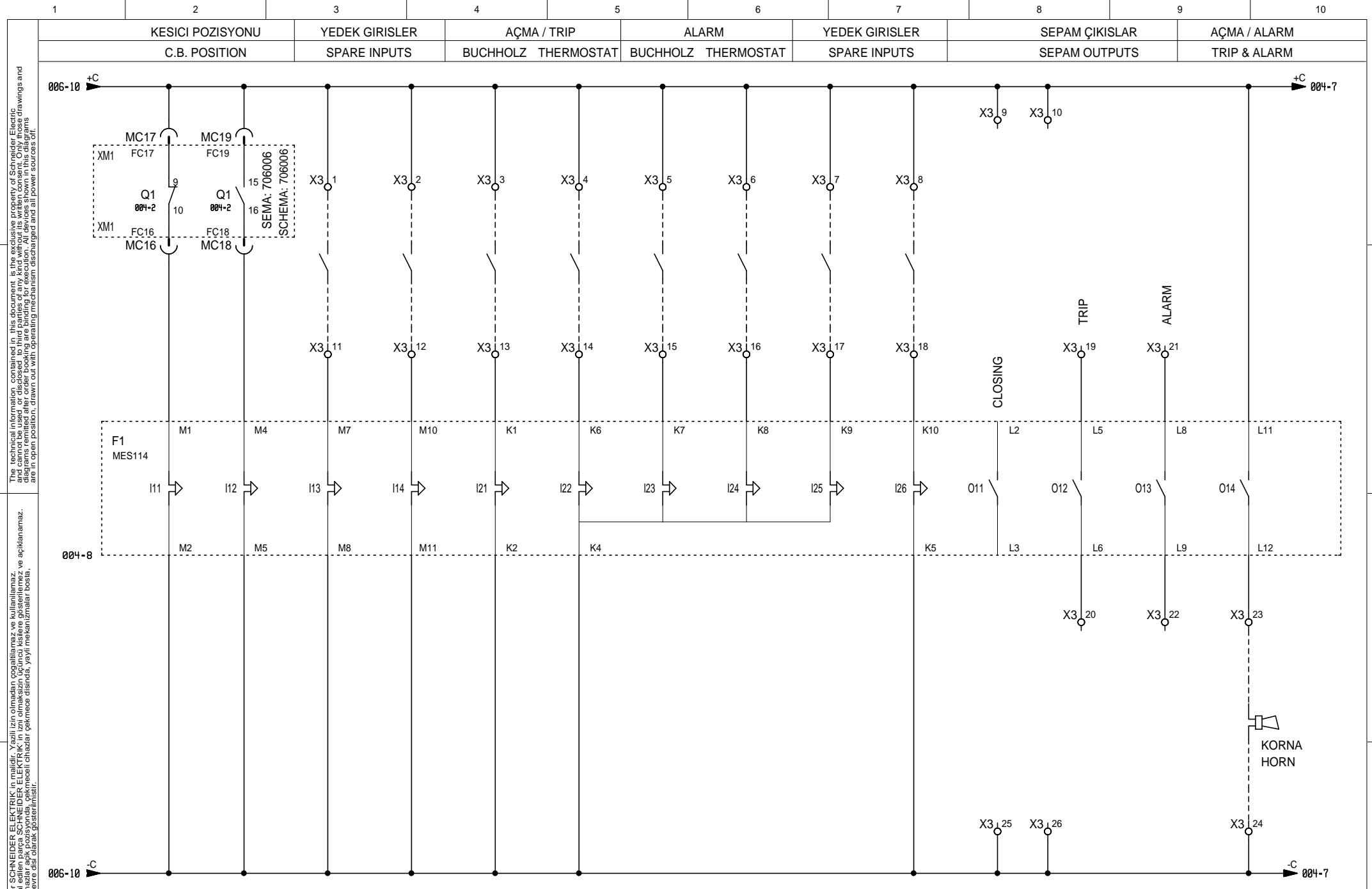
Bu resimdeki bilgiler SCHNEIDER ELEKTRİK'in malıdır. Yazılı izni olmadan çoğaltılamaz ve kullanılamaz. Bu resime göre imal edilen parçalar SCHNEIDER ELEKTRİK'in izni olmaksızın üçüncü kişilere gösterilemez ve açıklanamaz. Sadece bu resimdeki parçaların isimleri açık olarak belirtilmiştir.

L	23-07-2008	GENEL DEG. / GENERAL MODIF.	EAK	R	26-01-2011	GENEL DEG. / GENERAL MODIF.	EAK
I	19-07-2006	GENEL DEG. / GENERAL MODIF.	ECA	O	26-01-2011	GENEL DEG. / GENERAL MODIF.	EAK
A	18-02-2004	İlk Yayın / First Issue	ZAY	N	13-03-2009	KESICI KONTAK / C.B. CONTACT	ECA
Ind. Rev	Tarih Date	Değişiklik / Modification	Cizim Drawn	Ind. Rev	Tarih Date	Değişiklik / Modification	Cizim Drawn

KESICI YARDIMCI KONTAKLARI
C.B. AUXILIARY CONTACTS
DM1A-013 KUMANDA SEMASI
DM1A-013 CONTROL DIAGRAMS



DM1A-013		Indis Rev	Sayfa Sheet
Hücre Tipi Cubicle Type	SM6-36	R	007



The technical information contained in this document is the exclusive property of Schneider Electric and cannot be used, or disclosed, to third parties of any kind without its written consent. Only those drawings and parts are to be used for the assembly and operation of the equipment. The drawings and parts are in open position, drawn out with operating mechanism discharged and all power sources off.

Bu resimdeki bilgiler SCHNEIDER ELEKTRİK'in malıdır. Yazılı izin olmadan çoğaltılamaz ve kullanılamaz. Bu resime göre malı edinilen parçalar SCHNEIDER ELEKTRİK'in izni olmaksızın üçüncü kişilere gösterilemez ve uygulanamaz. Sadece bu resimdeki çizimlere göre ekipmanlar monte edilmelidir. Çizimlerdeki ekipmanlar boşta, yaylı mekanizmaları boşta, güç kaynağı devre dışı olarak gösterilmiştir.

Ind. Rev	Tarih Date	Değişiklik / Modification	Cizim Drawn	Ind. Rev	Tarih Date	Değişiklik / Modification	Cizim Drawn
C	20-04-2004	GENEL DEĞİŞİKLİK	ZAY	R	26-01-2011	GENEL DEG. / GENERAL MODIF.	EAK
B	13-04-2004	GENEL DEĞİŞİKLİK	ZAY	O	08-07-2009	SEPAM KAPAMA / SEPAM CLOSING	ECA
A	18-02-2004	İlk Yayın / First Issue	ZAY	I	19-07-2006	GENEL DEG. / GENERAL MODIF.	ECA

SEPAM MES114 G/Ç KARTI
SEPAM MES114 I/O CARD
DM1A-013 KUMANDA SEMASI
DM1A-013 CONTROL DIAGRAMS

Ind. Rev	Tarih Date	Değişiklik / Modification	Cizim Drawn



DM1A-013		Indis Rev	Sayfa Sheet
Hücre Tipi Cubicle Type SM6-36	Indis Rev R	Sayfa Sheet 008	

YEDEK KLEMENSLER / SPARE TERMINALS

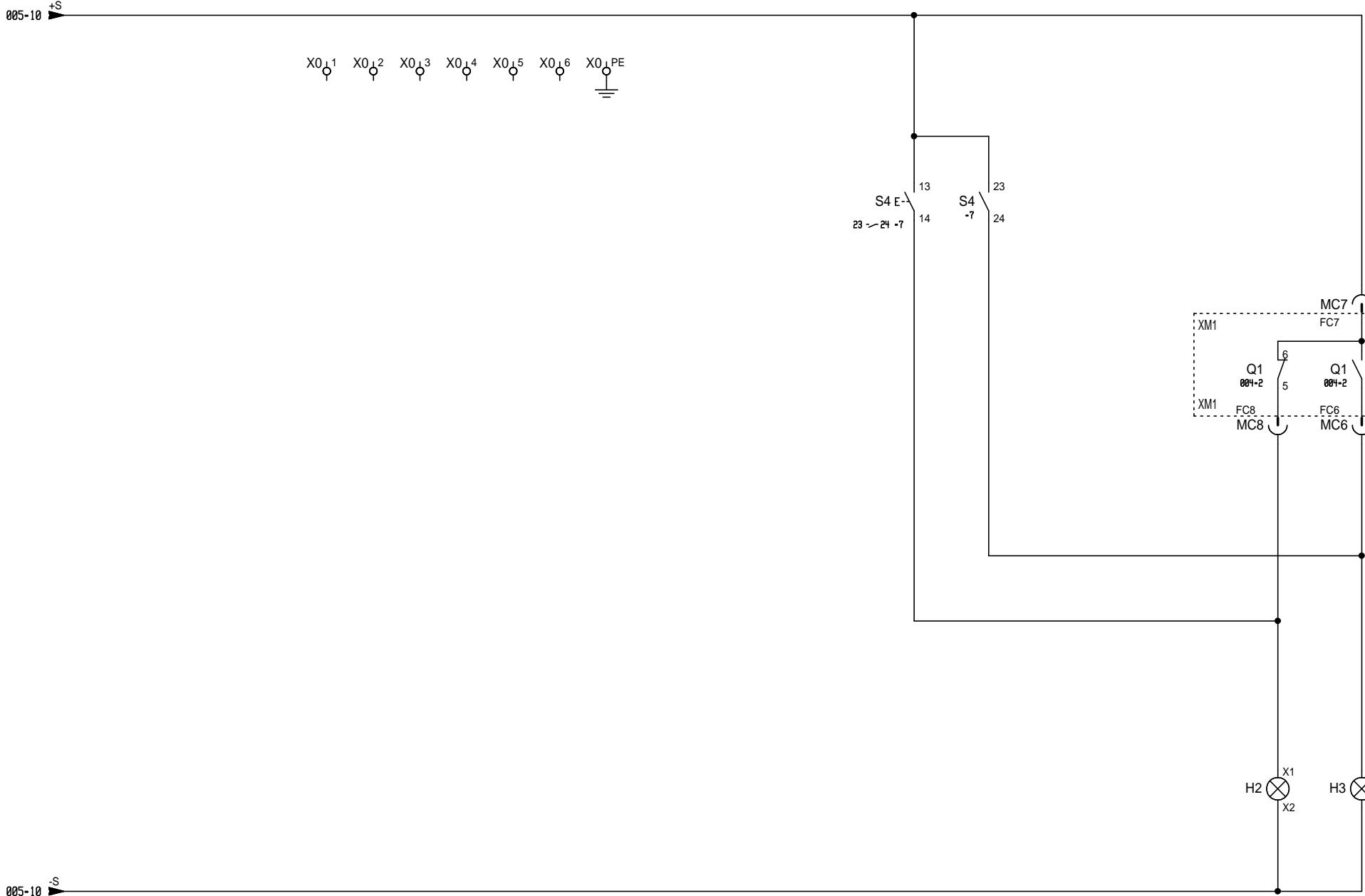
LAMBA TEST

KESICI AÇIK KESICI KAPALI

LAMP TEST

C.B. OFF

C.B. ON



The technical information contained in this document is the exclusive property of Schneider Electric and cannot be used or disclosed to third parties of any kind without its written consent. Only those drawings and parts lists that are specifically identified as such in this document are in open position, drawn out with operating mechanism disengaged and all power sources off.

Bu resimdeki bilgiler SCHNEIDER ELEKTRİK'in malıdır. Yazılı izin olmadan çoğaltılamaz ve kullanılamaz. Bu resme göre imal edilen parçalar SCHNEIDER ELEKTRİK'in izni olmaksızın üçüncü kişilere gösterilemez ve açıklanamaz. Sadece bu belgeyle tanımlanan parçaların imal edilmesi amaçlıdır. Çizimlerin, mekanizmaların boşta, yaylı mekanizmalar boşta, yaylı mekanizmaları devre dışı olarak gösterilmiştir.

E	18-08-2004	İLK YAYIN / FIRST ISSUE	ZAY				
B	13-04-2004	GENEL DEĞİŞİKLİK	ZAY				
A	18-02-2004	İlk Yayın / First Issue	ZAY	R	26-01-2011	GENEL DEĞ. / GENERAL MODIF.	EAK
Ind. Rev	Tarih Date	Değişiklik / Modification	Çizen Drawn	Ind. Rev	Tarih Date	Değişiklik / Modification	Çizen Drawn

SINYALİZASYON
SIGNALLING
DM1A-013 KUMANDA SEMASI
DM1A-013 CONTROL DIAGRAMS



DM1A-013		Indis Rev	Sayfa Sheet
Hücre Tipi Cubicle Type	SM6-36	R	009

A

B

C

D

A

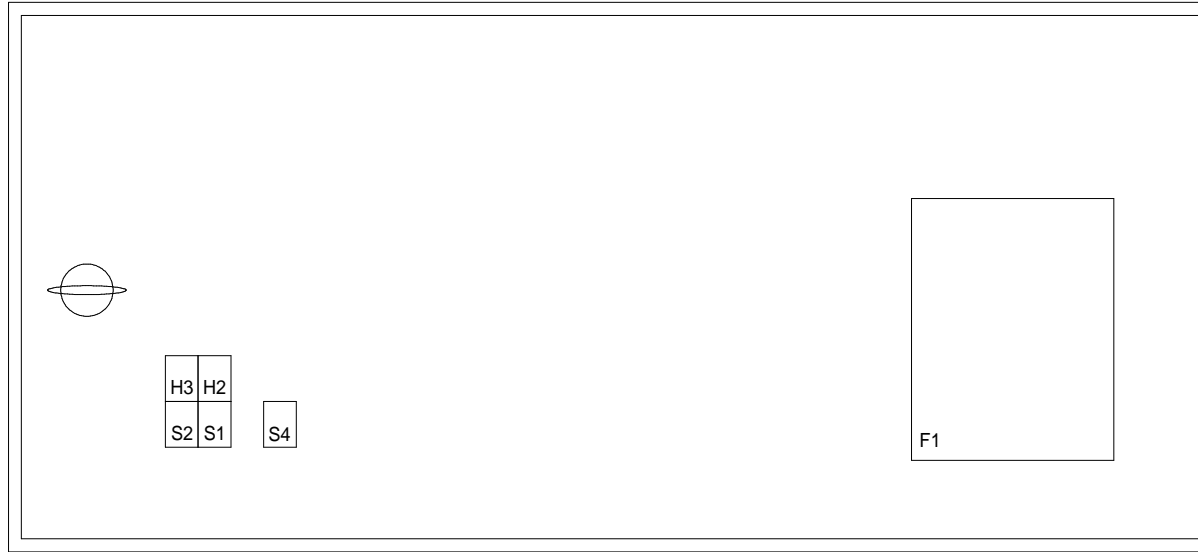
B

C

D

The technical information contained in this document is the exclusive property of Schneider Electric and cannot be used, or disclosed, to third parties of any kind without its written consent. Only those drawings and parts thereof which are specifically identified as such are to be reproduced. All other drawings and parts are in open position, drawn out with operating mechanism discharged and all power sources off.

Bu resimdeki bilgiler SCHNEIDER ELEKTRİK'in malıdır. Yazılı izin olmadan çoğaltılamaz ve kullanılamaz. Bu resime göre imal edilen parçalar SCHNEIDER ELEKTRİK'in izni olmaksızın üçüncü kişilere gösterilemez ve açıklanamaz. Sadece bu resimde açıkça belirtilen parçaların yeniden çizilmesi veya değiştirilmesi için izin alınmalıdır. Diğer tüm çizimler ve parçalar boşta, işletme mekanizması boşta ve tüm güç kaynakları kapatılmış olarak çizilmiştir.



- S1 : KAPAMA / CLOSING
- S2 : AÇMA / OPENING
- S4 : LAMBA TEST / LAMP TEST
- H2 : KESICI AÇIK / C.B. OFF
- H3 : KESICI KAPALI / C.B. ON
- F1 : KORUMA RÖLESİ / PROTECTION RELAY

N	13-03-2009	KESICI KONTAK / C.B. CONTACT	ECA				
B	13-04-2004	GENEL DEĞİŞİKLİK	ZAY				
A	18-02-2004	İlk Yayın / First Issue	ZAY	R	26-01-2011	GENEL DEĞ. / GENERAL MODIF.	EAK
Ind. Rev	Tarih Date	Değişiklik / Modification	Çizen Drawn	Ind. Rev	Tarih Date	Değişiklik / Modification	Çizen Drawn

AG DOLAP ÖN GÖRÜNÜŞÜ
LV PANEL FRONT VIEW
DM1A-013 KUMANDA SEMASI
DM1A-013 CONTROL DIAGRAMS



DM1A-013			
Hücre Tipi Cubicle Type	Indis Rev	Sayfa Sheet	
SM6-36	R	010	

1	2	3	4	5	6	7	8	9	10
SEMBOL Symbol	REFERANS Reference	TANIMLAMA			DESIGNATION			ÜRETİCİ Manufacturer	SAYFA Sheet
CNB	TERM	AG KLEMENS			LV TERMINAL				005
CNC	TERM	AG KLEMENS			LV TERMINAL				005
CND	TERM	AG KLEMENS			LV TERMINAL				005
CNA	TERM	AG KLEMENS			LV TERMINAL				005
Q5	F-TERM4	SIGORTALI KLEMENS 2A			FUSED TERMINAL 2A				005
X2	TERM	AG KLEMENS			LV TERMINAL				006
X3	TERM	AG KLEMENS			LV TERMINAL				008
X0	TERM	AG KLEMENS			LV TERMINAL				009
F1	SEPAMT20L	KORUMA RÖLESİ SEPAM T20 LPCT			PROTECTION RELAY SEPAM T20 LPCT		SCHNEIDER ELECTRIC		004
	**59646/59652	SEPAM MES114 10 GIRIS / 4 ÇIKIS MODULÜ 24-250VDC/220-240VAC			SEPAM MES114 10 INPUT / 4 OUTPUT MODULE 24-250VDC/220-240VAC		SCHNEIDER ELECTRIC		004
H1	VPIS	GERILIM GÖSTERGESİ			VOLTAGE INDICATOR		SCHNEIDER ELECTRIC		004
H2	**ZB5AVBG3	24/48/110VDC SINYAL LAMBASI GÖVDESİ, YESİL			24/48/110VDC SIGNAL LAMP BODY, GREEN		SCHNEIDER ELECTRIC		009
	**ZB5AV033	24/48/110VDC SINYAL LAMBASI KAFASI, YESİL			24/48/110VDC SIGNAL LAMP HEAD, GREEN		SCHNEIDER ELECTRIC		009
	**XB5AVM3	SINYAL LAMBASI YESİL 230-240VAC			SIGNAL LAMP GREEN 230-240VAC		SCHNEIDER ELECTRIC		009
H3	**ZB5AVBG4	24/48/110VDC SINYAL LAMBASI GÖVDESİ, KIRMIZI			24/48/110VDC SIGNAL LAMP BODY, RED		SCHNEIDER ELECTRIC		009
	**ZB5AV043	24/48/110VDC SINYAL LAMBASI KAFASI, KIRMIZI			24/48/110VDC SIGNAL LAMP HEAD, RED		SCHNEIDER ELECTRIC		009
	**XB5AVM4	SINYAL LAMBASI KIRMIZI 230-240VAC			SIGNAL LAMP RED 230-240VAC		SCHNEIDER ELECTRIC		009
Q1	*SF1 CB	DEVRE KESİCİ			CIRCUIT BREAKER		SCHNEIDER ELECTRIC		004
Q2	*CS	O.G. AYIRICI			M.V. DISCONNECTOR		SCHNEIDER ELECTRIC		004
Q3	ICTOPAY	TOPRAKLAMA AYIRICISI (AYIRICI İÇİNDEKİ)			EARTHING SWITCH (INSIDE THE DISCONNECTOR)		SCHNEIDER ELECTRIC		004
Q4	**A9N61526	C60H-DC 2P DEVRE-KESİCİ 6A C CURVE 500VDC,(DC DEVRE)			C60H-DC 2P CIRCUIT-BREAKER 6A C CURVE 500VDC,(DC CIRCUIT)		SCHNEIDER ELECTRIC		005
	**A9F84206	ACTI 9 İC60H 2P 6A 10kA MINYATUR D. KESİCİ (AC DEVRE)			ACTI 9 İC60H 2P 6A 10kA MINIATURE C.BREAKER (AC CIRCUIT)		SCHNEIDER ELECTRIC		005
Q7	***A9N61526	C60H-DC 2P DEVRE-KESİCİ 6A C CURVE ,(110/220VDC DEVRE)			C60H-DC 2P CIRCUIT-BREAKER 6A C CURVE ,(110/220VDC CIRCUIT)		SCHNEIDER ELECTRIC		005
	***A9N61531	C60H-DC 2P DEVRE-KESİCİ 16A C CURVE ,(24/48VDC DEVRE)			C60H-DC 2P CIRCUIT-BREAKER 16A C CURVE ,(24/48VDC CIRCUIT)		SCHNEIDER ELECTRIC		005
	***A9F84206	ACTI 9 İC60H 2P 6A 10kA MINYATUR D.KESİCİ (220VAC DEVRE)			ACTI 9 İC60H 2P 6A 10kA MINIATURE C.BREAKER (220VAC CIRCUIT)		SCHNEIDER ELECTRIC		005
Q31	TOPAY	TOPRAKLAMA AYIRICISI			EARTHING SWITCH		SCHNEIDER ELECTRIC		004
S1	XB5AA31	YAYLI BUTON YESİL 1NA			PUSHBUTTON SPRING RETURN GREEN 1NO		SCHNEIDER ELECTRIC		006
S2	ZB5AZ101	BUTON GÖVDESİ 1NA			PUSHBUTTON BODY 1NO		SCHNEIDER ELECTRIC		006
	ZB5AA4	BUTON KAFASI KIRMIZI			PUSHBUTTON HEAD RED		SCHNEIDER ELECTRIC		006
S4	XB5AA21	YAYLI BUTON SİYAH 1NA			PUSHBUTTON SPRING RETURN BLACK 1NO		SCHNEIDER ELECTRIC		009
	ZBE101-2	TEKLI KONTAK BLOĞU 1NA			SINGLE CONTACT BLOCK 1NO		SCHNEIDER ELECTRIC		009
T1	*TLP	DÜŞÜK GÜÇLÜ AKIM TRANSDÜSERİ 100A/22.5mV			LOW POWER CURRENT TRANSDUCER 100A/22.5mV		SCHNEIDER ELECTRIC		004
T2	*TLP	DÜŞÜK GÜÇLÜ AKIM TRANSDÜSERİ 100A/22.5mV			LOW POWER CURRENT TRANSDUCER 100A/22.5mV		SCHNEIDER ELECTRIC		004
T3	*TLP	DÜŞÜK GÜÇLÜ AKIM TRANSDÜSERİ 100A/22.5mV			LOW POWER CURRENT TRANSDUCER 100A/22.5mV		SCHNEIDER ELECTRIC		004
XM1	CKONTAK	ÇOK UÇLU BAGLANTI KONNEKTÖRÜ 42 AKTİF 1 TOPRAKLAMA KONTAGI			MULTI-PIN CONNECTOR 42 ACTIVE CONTACTS 1EARTH CONTACT		SCHNEIDER ELECTRIC		007

NOTLAR / NOTES: (*) TEKNİK DEĞERLER İÇİN GENEL PROJEYE BAKINIZ. REFER TO GENERAL DRAWING FOR THE RATED VALUES.
(**) KUMANDA GERİLİMİ İÇİN GENEL PROJEYE BAKINIZ. REFER TO GENERAL DRAWING FOR SUPPLY VOLTAGE.

S		03-05-2012		İlk Yayın / First Issue		ECA				MALZEME LİSTESİ EQUIPMENT LIST		Schneider Electric		DM1A-013					
Ind. Rev	Tarih Date	Değişiklik / Modification		Cizen Drawn	Ind. Rev	Tarih Date	Değişiklik / Modification		Cizen Drawn	DM1A-013 KUMANDA SEMASI DM1A-013 CONTROL DIAGRAMS		Hücre Tipi Cubicle Type SM6-36		İndis Rev S	Sayfa Sheet 011				

The technical information contained in this document is the exclusive property of Schneider Electric and cannot be used, or disclosed, to third parties of any kind without its written consent. Only those drawings and parts of drawings which are specifically identified as being for general information and are not for use in any other way are in open position, drawn out with operating mechanism disengaged and all power sources off.

Bu resimdeki bilgiler SCHNEIDER ELEKTRİK'in malidir. Yazılı izin olmadan çoğaltılamaz ve kullanılamaz. Bu resime göre imal edilen parçalar SCHNEIDER ELEKTRİK'in izni olmaksızın üçüncü kişilere gösterilemez ve uygulanamaz. Yalnız genel bilgilendirme amaçlı olarak gösterilmektedir.

ACIKLAMA/COMMENT

SAYFA/PAGE

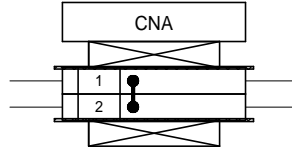
KLEMENS/TERMINAL

ACIKLAMA/COMMENT

SAYFA/PAGE

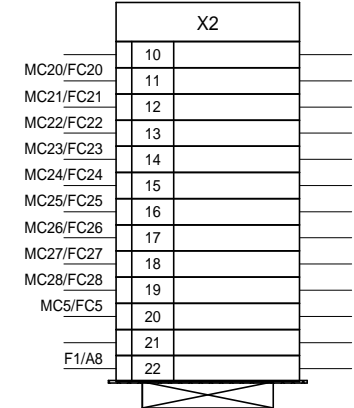
KLEMENS/TERMINAL

KUM. VE SINY. GER. / CONT. AND SIGN. VOLT. P/+ DM1A-013/004-2
KUM. VE SINY. GER. / CONT. AND SIGN. VOLT. P/+ DM1A-013/004-2

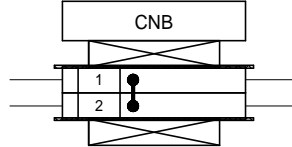


YEDEK KLEMENS / SPARE TERMINAL -C
KESICI YARD. KONTAGI - NK / C.B. AUX. CONTACT - NC
KESICI YARD. KONTAGI - NK / C.B. AUX. CONTACT - NC
KESICI YARD. KONTAGI - NA / C.B. AUX. CONTACT - NO
KESICI YARD. KONTAGI - NA / C.B. AUX. CONTACT - NO
KESICI YARD. KONTAGI - NK / C.B. AUX. CONTACT - NC
KESICI YARD. KONTAGI - NK / C.B. AUX. CONTACT - NC
KESICI YARD. KONTAGI - NA / C.B. AUX. CONTACT - NO
KESICI YARD. KONTAGI - NA / C.B. AUX. CONTACT - NO
MOT. SONU KUR. KONT.-NK / END OF CHARG. CONT. NC
MOT. SONU KUR. KONT.-NK / END OF CHARG. CONT. NC
KAPAMA KILITLEMESİ / CLOSING INTERLOCK
KAPAMA KILITLEMESİ / CLOSING INTERLOCK

DM1A-013/005-9
DM1A-013/006-5
DM1A-013/006-5
DM1A-013/006-6
DM1A-013/006-6
DM1A-013/006-6
DM1A-013/006-6
DM1A-013/006-7
DM1A-013/006-7
DM1A-013/006-8
DM1A-013/006-8
DM1A-013/005-4
DM1A-013/005-4

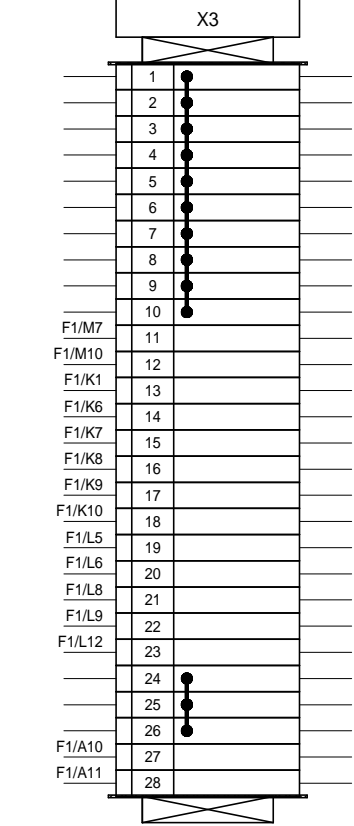


KUM. VE SINY. GER. / CONT. AND SIGN. VOLT. N/- DM1A-013/004-2
KUM. VE SINY. GER. / CONT. AND SIGN. VOLT. N/- DM1A-013/004-2

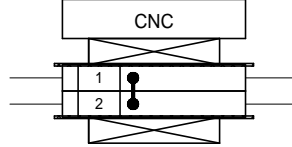


SEPAM YEDEK GIRIS / SEPAM SPARE INPUT I13
SEPAM YEDEK GIRIS / SEPAM SPARE INPUT I14
BUCHHOLZ AÇMA / BUCHHOLZ TRIP
BUCHHOLZ AÇMA / THERMOSTAT TRIP
BUCHHOLZ ALARM / BUCHHOLZ ALARM
THERMOSTAT ALARM / THERMOSTAT ALARM
SEPAM YEDEK GIRIS / SEPAM SPARE INPUT I25
SEPAM YEDEK GIRIS / SEPAM SPARE INPUT I26
YEDEK KLEMENS / SPARE TERMINAL +C
YEDEK KLEMENS / SPARE TERMINAL +C
SEPAM YEDEK GIRIS / SEPAM SPARE INPUT I13
SEPAM YEDEK GIRIS / SEPAM SPARE INPUT I14
BUCHHOLZ AÇMA / BUCHHOLZ TRIP
THERMOSTAT AÇMA / THERMOSTAT TRIP
BUCHHOLZ ALARM / BUCHHOLZ ALARM
THERMOSTAT ALARM / THERMOSTAT ALARM
SEPAM YEDEK GIRIS / SEPAM SPARE INPUT I25
SEPAM YEDEK GIRIS / SEPAM SPARE INPUT I26
SEPAM ÇIKIS / SEPAM OUTPUT O12
SEPAM ÇIKIS / SEPAM OUTPUT O12
SEPAM ÇIKIS / SEPAM OUTPUT O13
SEPAM ÇIKIS / SEPAM OUTPUT O13
KORNA (AÇMA) / HORN (TRIP) P/+
KORNA (AÇMA) / HORN (TRIP) N/-
YEDEK KLEMENS / SPARE TERMINAL -C
YEDEK KLEMENS / SPARE TERMINAL -C
SEPAM ÇIKIŞI / SEPAM OUTPUT O3
SEPAM ÇIKIŞI / SEPAM OUTPUT O3

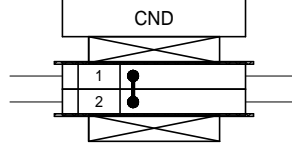
DM1A-013/007-3
DM1A-013/007-4
DM1A-013/007-4
DM1A-013/007-5
DM1A-013/007-5
DM1A-013/007-6
DM1A-013/007-7
DM1A-013/007-7
DM1A-013/007-8
DM1A-013/007-8
DM1A-013/007-3
DM1A-013/007-4
DM1A-013/007-4
DM1A-013/007-5
DM1A-013/007-5
DM1A-013/007-6
DM1A-013/007-7
DM1A-013/007-7
DM1A-013/007-8
DM1A-013/007-8
DM1A-013/007-9
DM1A-013/007-9
DM1A-013/007-9
DM1A-013/007-9
DM1A-013/003-7
DM1A-013/003-7



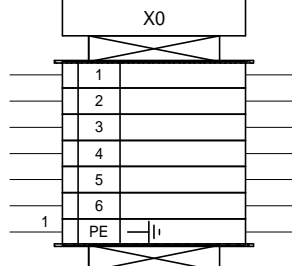
KESICI MOTOR BES. / C.B. MOTOR SUPPLY P/+ DM1A-013/004-2
KESICI MOTOR BES. / C.B. MOTOR SUPPLY P/+ DM1A-013/004-2



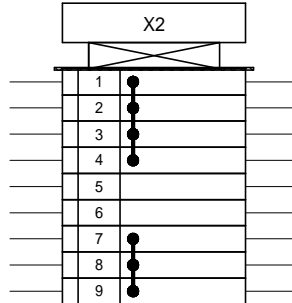
KESICI MOTOR BES. / C.B. MOTOR SUPPLY N/- DM1A-013/004-2
KESICI MOTOR BES. / C.B. MOTOR SUPPLY N/- DM1A-013/004-2



YEDEK KLEMENS / SPARE TERMINAL DM1A-013/008-3
YEDEK KLEMENS / SPARE TERMINAL DM1A-013/008-3
YEDEK KLEMENS / SPARE TERMINAL DM1A-013/008-4
YEDEK KLEMENS / SPARE TERMINAL DM1A-013/008-4
YEDEK KLEMENS / SPARE TERMINAL DM1A-013/008-4
YEDEK KLEMENS / SPARE TERMINAL DM1A-013/008-5



UZAK KAPAMA / REMOTE CLOSING DM1A-013/005-3
UZAK AÇMA / REMOTE TRIP DM1A-013/005-7
YEDEK KLEMENS / SPARE TERMINAL +C DM1A-013/005-9
YEDEK KLEMENS / SPARE TERMINAL +C DM1A-013/005-9
UZAK KAPAMA / REMOTE CLOSING DM1A-013/005-3
UZAK AÇMA / REMOTE TRIP DM1A-013/005-7
YEDEK KLEMENS / SPARE TERMINAL -C DM1A-013/005-9
YEDEK KLEMENS / SPARE TERMINAL -C DM1A-013/005-9
YEDEK KLEMENS / SPARE TERMINAL -C DM1A-013/005-9



Terminal Strip: CNA
CNA - 1/1
DM1A-013 KUMANDA SEMASI
DM1A-013 CONTROL DIAGRAMS



DM1A-013
Hücre Tipi
Cubicle Type
SM6-36
Indis Rev
R
Sayfa
Sheet
012

R	26-01-2011	GENEL DEG. / GENERAL MODIF.	EAK						
Q	30-09-2009	İlk Yayın / First Issue	ECA						
Ind. Rev	Tarih Date	Degisiklik / Modification	Cizen Drawn	Ind. Rev	Tarih Date	Degisiklik / Modification	Cizen Drawn		